



ANTRIEBSELEMENTE

Doppelarm-/Doppelbodenscheiben



Wenn Leistung verlangt wird

www.luetgert-antriebe.de

DOPPELARMSCHEIBEN | DOPPELBODENSCHLEIBEN FÜR SCHWERE UND BREITE ANTRIEBE

Fertigung von Doppelarm- bzw. Doppelbodenscheiben nach individueller Kundenvorgabe. Für eine erhöhte Stabilität empfehlen wir ab einer Kranzbreite von ca. 500 mm die Antriebs-scheibe aus Grauguss und mit doppeltem Boden oder doppeltem Armkreuz fertigen zu las-sen. Mit unserem optimalen Formprozess können wir flexibel, schnell und ohne Modellkosten alle Scheiben abformen und in der werkseigenen Gießerei montagefertig produzieren. Als Kompletthersteller bearbeiten wir die Scheiben auf modernsten CNC-Maschinen.

Auf unseren Schenk Wuchtmaschinen werden die Antriebe anschließend perfekt ausbalan-ciert. Auch Wuchten im Lohn führen wir für unsere Kunden durch. Außerdem bieten wir Ober-flächenbehandlungen, wie das Veredeln oder Gummieren der Antriebsscheiben an.

Stückgewichte bis 6.000 kg, Kranzbreiten bis 1.000 mm und Geometrien bis zu einem Ø 2.500 mm sind problemlos möglich. Dabei sind große Übersetzungsverhältnisse realisierbar.

Werkstoffe

- Standardwerkstoff: Gusseisen EN-GJL-200 bis EN-GJL-300 (GG-20 bis GG-30) nach DIN EN 1561
- Alternative Werkstoffe: Sphäroguss (EN-GJS-400 bis EN-GJS-600)
Stahlguss (GS) oder Stahlschweißausführung

Ausführungen

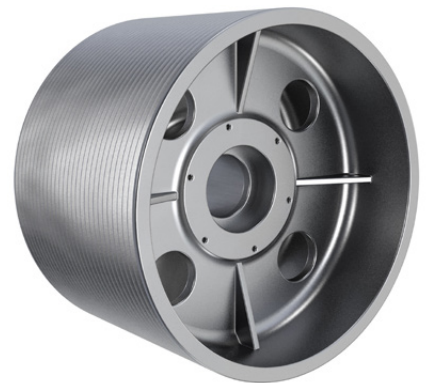
- Keilriemenscheiben, Flachriemenscheiben, Zahnriemenscheiben, Schwungräder
- Geteilte Scheiben

Wellen-Nabe-Verbindungen

- Zylindrische Bohrung mit oder ohne Passfeder
- Vorbereitungen zur Aufnahme von Kupplungen, Flanschen, Spannsätzen oder TaperLock- Spannbuchsenverbindungen

Mechanische Bearbeitung

- Standardmäßig ausgewuchtet nach DIN 21940 in Gütestufe G16, G6,3 oder G2,5
- Alle Oberflächen werden zur Vermeidung von Korrosion grundiert
- Individuelle Oberflächenbehandlung und Sonderlackierungen möglich
- Lackierprotokoll, Schichtdickenmessung und Gitterschittprüfung nach Kundenvorgabe
- Auf Wunsch detaillierte Dokumentation der Oberflächenbehandlung



PRODUKTÜBERSICHT

AUSZUG

Antriebsscheiben

Keilriemenscheiben | Flachriemenscheiben | Schwungscheiben | Gitterscheiben | Zahnriemenscheiben
Gummierte Scheiben | Geteilte Scheiben | Aluminium Scheiben



Antriebstechnik Zubehör

TaperLock Spannbuchsen | Motorspannsysteme | Industrieriemen | Antriebsriemen Messtechnik | Gummifederelemente | Schwingelemente | Spannelemente | Fundamentklötze | Wellen und Walzen



Neugierig geworden?

Weitere Informationen auf www.luetgert-antriebe.de

