

SCHWINGUNGSDÄMPFER

TYP VD

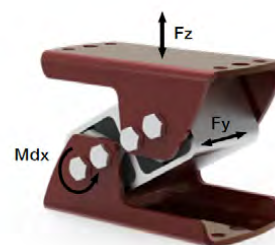
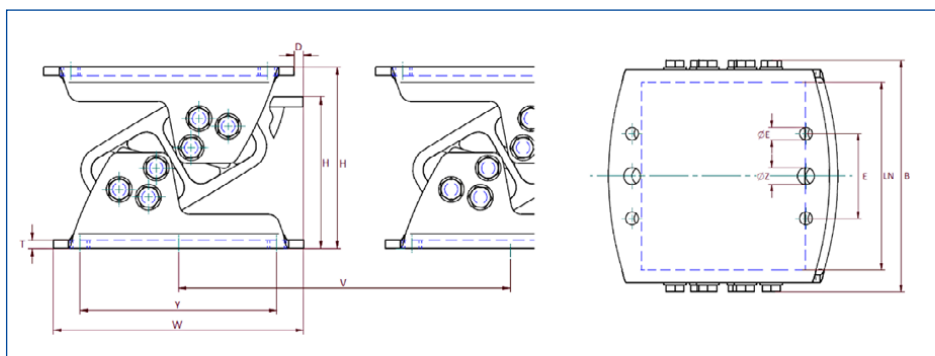
Die RESATEC Schwingungsdämpfer Typ VD sind vorwiegend für die überkritische Isolation geeignet. Der große Federweg ergibt eine weiche Lagerung und somit eine kleine Eigenfrequenz. Die Erregerfrequenz kann amplitudenabhängig bis 50 Hz betragen. Das Frequenzverhältnis von der Eigenfrequenz zur Erregerfrequenz soll mindestens 1:1,4 sein. Der Schwingungsdämpfer kann auf Zug, Druck und Schub belastet werden.

Material

Gehäuse: Aluminium

Innenprofil: Aluminium

Support: Stahl mit Pulverlackierung



Abmessungen

Typ	H		D	W	B	LN	T	E	ϕE +/- 0.2	ϕZ +/- 0.2	Y	V	Gewicht
	unbelastet	max. Last	max. Last									mm	kg
VD 4 - 50	73	57	1.5	115	76	50	4	30	9	11	80	145	0.92
VD 5 - 60	97	82	2.0	150	84	60	4	40	9	11	10	185	1.4
VD 6 - 80	128.5	108	4.8	16	126	80	5	50	11	13.5	150	210	3.6
VD 7 - 110	162	138	8	220	158	110	6	80	13.5	18	170	255	6.6
VD 8 - 120	170	138	10	235	179	120	6	90	13	18	185	260	8.5
VD 8 - 200	170	138	10	235	259	200	6	90	13	18	185	260	14.1

Belastungswerte / Max. Einsatzparameter

Typ	Belastung				Eigenfrequenz f_e		kinetische Energieaufnahme
	Fz		Mdx	Fy	min. Fz	max. Fz	
	min. N	max. N	max. Md N	max. Nm	Hz	Hz	Nm
VD 4 - 50	440	1300	49	260	7.5	5	70
VD 5 - 60	700	200	69	325	6.8	4.6	96
VD 6 - 80	1200	3800	170	515	5.9	3.9	240
VD 7 - 110	2200	6100	350	735	5.2	3.6	490
VD 8 - 120	3500	11000	570	865	4.5	3.8	790
VD 8 - 200	6300	19000	950	1080	4.5	3.8	1320